

# IMPLANTOLOGIA, APPROCCIO BIOMIMETICO E FUNZIONALE

**Dr. Marcello D'Agostino**

Paderno Dugnano (MI), 8 giugno 2018

IL CORSO È IN FASE DI ACCREDITAMENTO CON 00 CREDITI FORMATIVI E.C.M. NAZIONALE



Con il contributo non condizionato di



## INFORMAZIONI GENERALI

### QUOTA DI PARTECIPAZIONE

€ 000,00 + IVA 22% (tot. € 00,00)

### SEDE

Studio Odontoiatrico Dr. Marcello D'Agostino  
Via Manfredo Fanti, 8 - 20037 Paderno Dugnano (MI)

### MODALITÀ DI ISCRIZIONE

**Il corso è a numero chiuso (nr. massimo 10 partecipanti).**

Le iscrizioni verranno accettate in ordine di arrivo, solo a pagamento avvenuto.  
Per iscriversi compilare il modulo di adesione specificando il tipo di pagamento effettuato, allegare l'assegno o copia del bonifico e spedire tramite raccomandata e/o posta elettronica a:

### PROVIDER: e20 S.r.l.

Via Antonio Cecchi, 4/7 - 16129 Genova  
**c.a. Sig. Mauro Casu** - tel. 010 5960362 - fax 010 5370882  
e-mail: fax@e20srl.com - sito web: www.e20srl.com



**È possibile effettuare le iscrizioni on-line tramite il sito [www.e20srl.com](http://www.e20srl.com) e pagamento tramite carta di credito.**

### ACCREDITAMENTO E.C.M.

**Il Corso è in fase di accreditamento con 00 crediti formativi E.C.M. Nazionale.**  
Il rilascio della certificazione dei crediti è subordinato alla partecipazione al corso, alla riconsegna del questionario di valutazione compilato e alla corrispondenza tra la professione del partecipante e quella cui l'evento è destinato. Non è consentito il rimborso in caso di mancata partecipazione.

### MODALITÀ DI PAGAMENTO

- assegno bancario NON TRASFERIBILE
- bonifico bancario sul C/C **e20 S.r.l.** Carispezia - Credit Agricole  
Agenzia 1- Genova IBAN: IT75B0603001486000046670093
- pagamento on-line con Carta di Credito tramite il sito: [www.e20srl.com](http://www.e20srl.com)

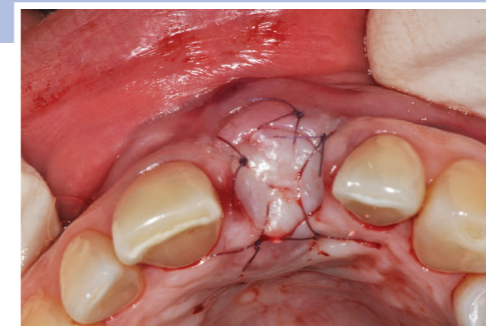
**Causale:** IMPLANTOLOGIA, APPROCCIO BIOMIMETICO E FUNZIONALE  
Paderno Dugnano (MI), 8 giugno 2018

# IMPLANTOLOGIA, APPROCCIO BIOMIMETICO E FUNZIONALE

**Dr. Marcello D'Agostino**

Paderno Dugnano (MI), 8 giugno 2018

IL CORSO È IN FASE DI ACCREDITAMENTO CON 00 CREDITI FORMATIVI E.C.M. NAZIONALE



## ABSTRACT

Il successo della terapia implantare è determinato sia dalle percentuali di sopravvivenza degli impianti che dalla qualità del loro mantenimento a lungo termine.

Il chirurgo deve conoscere i prerequisiti protesici del posizionamento implantare e di conseguenza degli approcci chirurgici più idonei volti a ricreare volumi ossei adeguati, come pure saper riconoscere le condizioni del tessuto molle per identificare il tipo di chirurgia ed innesto necessario, individuare il sito donatore ed anticipare i tempi di guarigione.

I benefici degli innesti connettivali non si limitano al successo biologico e morfologico, ma anche al miglioramento estetico; quindi il CTG subepiteliale dovrebbe essere considerato in tutte le procedure implantari, specialmente per il posizionamento immediato.

L'obiettivo delle tecniche di management tissutale, sia innesto tissutale libero che lembi pedunculati, è quello di ottenere ed aumentare la banda di tessuto cheratinizzato, ripristinare la bozza radicolare e creare le condizioni per lo sviluppo delle papille interprossimali, migliorando nel tempo la stabilità dell'integrazione protesica.

Infine il condizionamento protesico chirurgico gioca un ruolo fondamentale nel guidare i processi di guarigione verso una forma ottimale del restauro definitivo, conferendogli il massimo grado di biomimetismo nell'architettura dei tessuti. Tale processo determina l'integrazione della componente transmucosa che si oppone biologicamente all'aggressione da parte di microrganismi e delle noxae tossinfettive conferendo stabilità meccanica e dimensionale dei tessuti, importante per il successo funzionale ed estetico dei restauri.

In conclusione, la gestione dei tessuti molli riveste un ruolo determinante quanto l'osteointegrazione per il successo a breve e lungo termine dei restauri implantato-supportati, creando una barriera stabile e duratura intorno al collo implantare, migliorando l'architettura dei tessuti per un rapporto armonioso tra denti, tessuti molli, labbra e volto, creando armonia estetica e funzionale.

## PROGRAMMA

08.45 *Registrazione dei partecipanti*

09.00 -13.00

- Classificazione e diagnosi dei difetti ossei e dei tessuti molli perimplantari
- Benefici biologici funzionali ed estetici degli innesti epitelio-connettivali e connettivali
- Tecniche chirurgiche di prelievo degli innesti connettivali
- Tecniche di innesto e di sutura
- Gestione protesica dei tessuti molli perimplantari
- Casi clinici

13.00 *Lunch*

14.00 **Chirurgia live:**  
*intervento di implantologia con contestuale innesto di tessuto connettivo*

L'intervento eseguito sarà analizzato durante la fase live mediante un confronto interattivo costante tra relatore e discenti collegati con la sala operatoria tramite circuito audio/video

17.30 *Domande e discussione*

18.15 *Termine del corso*

## RELATORE



### Dr. Marcello D'Agostino

Laurea in Odontoiatria e protesi dentaria conseguita presso l'Università degli Studi di Milano nel 1987.

Medico volontario alla Divisione di Chirurgia Maxillo-Facciale e Odontostomatologia dell'ospedale Sant'Anna di Como dal 1993 al 2006.

Perfezionato in "Implantoprotesi" nell'anno accademico 1996/97, in "Chirurgia Orale" nell'anno accademico 2003/04, in "Terapia Odontostomatologica Laser assistita" nell'anno accademico 2004/2005 e in "Patologia orale e pazienti con problemi speciali" nell'anno accademico 2006/2007 presso Università degli studi di Milano - Bicocca; in "Patologia Orale" nell'anno accademico 2009-2010 presso l'Università degli Studi di Parma.

Ha partecipato a corsi di aggiornamento professionale con particolare riferimento alla Chirurgia, Parodontologia, Implantologia Orale ed alla Patologia Disfunzionale cranio-mandibolare.

È libero professionista in Odontoiatria e protesi dentaria nel proprio studio dentistico di Paderno Dugnano (MI).

È relatore di numerosi convegni nazionali e corsi teorico/pratici di chirurgia implantologica.

## INFORMAZIONI GENERALI

### DATI DEL PARTECIPANTE

Cognome e Nome .....

### DATI PER LA FATTURAZIONE (dati obbligatori)

Ragione Sociale .....

Sede Legale-Indirizzo .....

E-mail .....

Tel. ....

Partita IVA .....

Codice Fiscale .....

(se diverso da partita IVA)

### QUOTA DIPARTECIPAZIONE

€ 000,00 IVA 22% (tot. € 000,00)

### specificare il tipo di pagamento effettuato

Assegno

Bonifico Bancario

Allegare l'assegno o copia del bonifico effettuato e spedire tramite raccomandata e/o posta elettronica a:

**e20 S.r.l.** - Via Antonio Cecchi, 4/7 - 16129 Genova (GE)  
tel. 010 5960362 - fax 010 5370882 e-mail: fax@e20srl.com - www.e20srl.com

e20 S.r.l. garantisce la massima riservatezza dei dati anagrafici e fiscali da Lei forniti, che vengono trattati elettronicamente da e20 S.r.l. stesso nel rispetto delle misure minime di sicurezza e secondo principi di correttezza, liceità e trasparenza ed utilizzati per l'invio d'informazioni sui nostri prodotti e proposte commerciali. Il conferimento dei dati non è obbligatorio, ma necessario al fine della prestazione. Nel caso in cui i dati non venissero forniti non sarà possibile partecipare all'iniziativa in oggetto. Ai sensi dell'art. 7 del decreto legislativo 196/2003 Lei ha diritto in qualsiasi momento a consultare, far modificare, cancellare i dati o semplicemente opporsi al loro utilizzo scrivendo a e20 S.r.l. Qualora non desiderasse ricevere ulteriori comunicazioni, barri la casella a fianco.

CONSENSO: attraverso il conferimento del Suo indirizzo e-mail e del nr. di fax (del tutto facoltativi) esprime il Suo specifico consenso al loro utilizzo per i fini sopra specificati.

010 firma ..... data .....